



**USAID**  
FROM THE AMERICAN PEOPLE

## برنامج دعم المجتمع المحلي في لبنان

تحسين الفرص  
الاقتصادية

التخفيف عن  
مسببات النزاع

تعزيز الخدمات  
الأساسية

تم تحضير هذا العرض بفضل دعم الشعب الأميركي من خلال الوكالة الأميركية للتنمية الدولية (USAID) ، ضمن برنامج دعم المجتمع المحلي (CSP) في لبنان. أن المحتوى لا يعكس وجهة نظر الوكالة الأميركية للتنمية الدولية أو حكومة الولايات المتحدة



**USAID**  
FROM THE AMERICAN PEOPLE

## لمحة عامة

يمتد برنامج دعم المجتمع المحلي في لبنان (CSP) الممول من الوكالة الأميركية للتنمية الدولية (USAID) على مدى سبع سنوات بموازنة قيمتها 80 مليون دولار أميركي

يقدم مجموعة واسعة من المبادرات لدعم المجتمعات المحلية الأكثر حرماناً وذلك لتحسين الخدمات الأساسية ولتعزيز الفرص الاقتصادية

مناطق عمل البرنامج: الشمال والجنوب والبقاع مع احتمال التوسع الى مناطق أخرى وفقاً للحاجات والأولويات



## المبادرات والفئات المستهدفة

يتعاون برنامج دعم المجتمع المحلي مع البلديات ومؤسسات المياه ومنظمات المجتمع المدني والمؤسسات التعليمية والتدريبية والقطاع الخاص من خلال مزيج من المبادرات القصيرة والمتوسطة الأمد التي تحسّن الفرص الاقتصادية وتعالج الفجوات في تأمين الخدمات العامة

- مبادرات عاجلة قصيرة الأمد : صيانة - إعادة تأهيل بني تحتية - شراء تجهيزات (خزانات مياه ومولدات ومحولات كهربائية



**USAID**  
FROM THE AMERICAN PEOPLE

- مبادرات متوسطة وطويلة الأمد لتحقيق تنمية محلية مستدامة : مشاريع لإدارة النفايات الصلبة – تقديم معدات زراعية – مشاريع استخدام الطاقة البديلة و تحسين و دعم الظروف المعيشية و تطوير القوى العاملة

كما يقوم برنامج (CSP) بتقديم خبرات تقنية هادفة و متخصصة بالإضافة إلى التدريب وبناء القدرات استكمالاً لدعم تأهيل البنى التحتية و التجهيزات المقدّمة من البرنامج وذلك لتعزيز استدامة هذا الدعم بين المجتمعات المستفيدة



## مكونات البرنامج

- إدارة المشروع
- مشاريع دعم المجتمع المحلي
- تنمية القدرات والدعم التقني
- تنمية القوى العاملة
- إدارة مياه الصرف الصحي

## النتائج المتوقعة

- 89 تدخل مجتمعي بالشراكة مع أصحاب المصلحة المحليين لإفادة ما يزيد عن 645,000 شخص
- مجتمعات مستفيدة أكثر قدرة للحفاظ على المساعدات المقدمة وجمع مصادر الإيرادات المحلية لتلبية احتياجات المجتمع ذات الأولوية
- 500 وظيفة موازية لدوام عمل كامل
- معالجة 12000م3 من مياه الصرف الصحي يوميا" قبل تصريفها في البيئة



**USAID**  
FROM THE AMERICAN PEOPLE

# إستراتيجية السياحة الريفية لإتحاد بلديات الحاصباني

حاصبيا

أيلول 2021

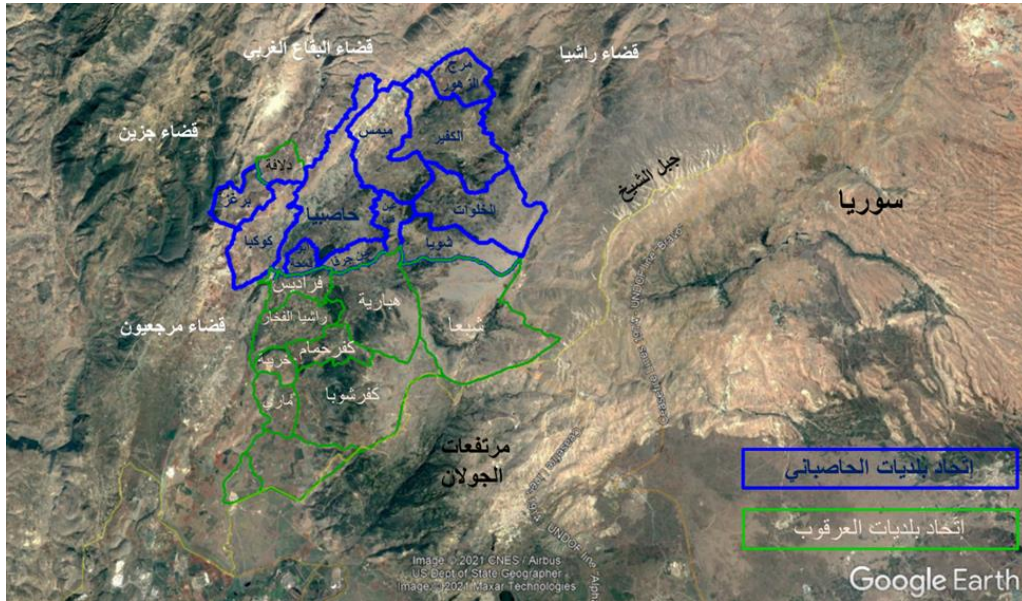


## منهجية تطوير إستراتيجية السياحة الريفية لإتحاد بلديات الحاصباني

- لقاء تحضيرى مع رئيس الإتحاد وفريق العمل
- دراسة مرجعية عن واقع التنمية الريفية والسياحة في إتحاد بلديات الحاصباني
- ورش عمل متخصصة ضمن مجموعات محدّدة
  - رؤساء البلديات
  - أصحاب المصالح السياحية (مطاعم ومنتزهات، خدمات إقامة وبيوت ضيافة، منتجعات ومشاريع سياحية، أدلاء محليين،...)
  - المجتمع المحليّ (جمعيات، نوادي شباب، تعاونيات،...)
- زيارات ميدانية وتقييم لواقع خدمات ونشاطات السياحة الريفية



## الواقع الجغرافي والإجتماعي والثقافي والإقتصادي والبيئي لإتحاد بلديات الحاصباني



- الموقع الجغرافي: جنوب شرق لبنان
- المناخ: معتدل صيفاً وبارد شتاءً
- السكان: 24000 نسمة في الشتاء و34000 في الصيف
- إقتصاد ريفي وزراعي مع بعض الخدمات من ضمنها السياحة
- مركز الثقل السياحي بين حاصبيا وكوكبا وعلى ضفاف الحاصباني
- وجود عدّة جمعيات محلية يشمل عملها التنمية والحفاظ على البيئة والخدمات الإجتماعية والصحية ودعم الشباب والنساء، كما وعدد من التعاونيات الزراعية



**USAID**  
FROM THE AMERICAN PEOPLE

## إستراتيجية السياحة الريفية لإتحاد بلديات الحاصباني

### الرؤية

جعل البلدات المنضوية في إتحاد بلديات الحاصباني مقصداً للسياحة الريفية على الصعيد المحلي والعالمي وذلك ضمن مبادئ التنمية المستدامة والإدارة الفعّالة والحوكمة الجيدة.



**USAID**  
FROM THE AMERICAN PEOPLE

## إستراتيجية السياحة الريفية لإتحاد بلديات الحاصباني

### الهدف

تطوير وتسويق خدمات ونشاطات وتجارب السياحة الريفية في بلدات إتحاد بلديات الحاصباني بما يتناسب مع الخصائص الفريدة للمنطقة وميزاتها التنافسية ومتطلبات السوق، وذلك بهدف المساهمة في الإنماء الإجتماعي والإقتصادي المستدام والمحافظة على الإرث الطبيعي والثقافي.



**USAID**  
FROM THE AMERICAN PEOPLE

## إستراتيجية السياحة الريفية لإتحاد بلديات الحاصباني

### السياحة الريفية

سياحة الطبيعة  
Nature-based tourism

سياحة المغامرة  
Adventure tourism

السياحة الزراعية  
Agro-tourism

السياحة البيئية  
Ecotourism

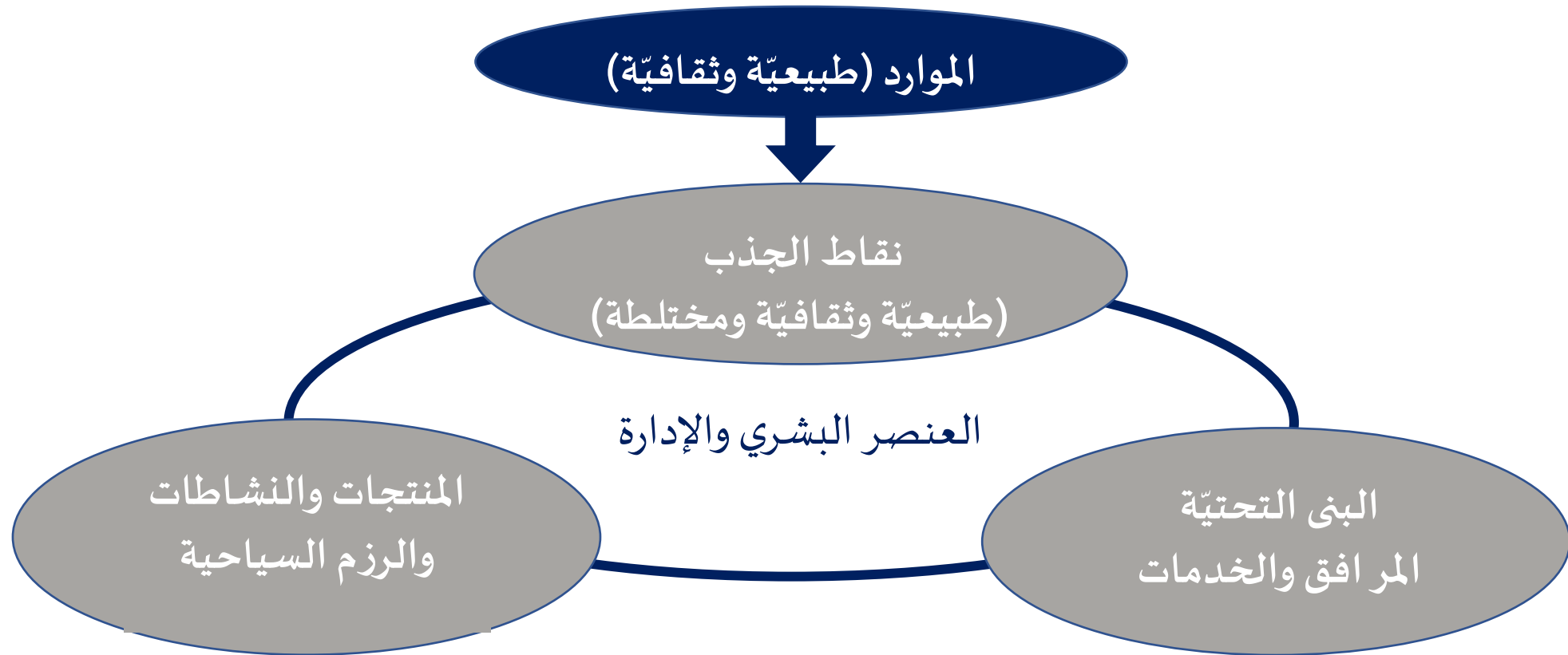
السياحة المجتمعية  
Community-based  
tourism

السياحة الثقافية  
Cultural Tourism  
Sightseeing  
Food Tourism  
Religious tourism



**USAID**  
FROM THE AMERICAN PEOPLE

## ركائز السياحة الريفية





**USAID**  
FROM THE AMERICAN PEOPLE

## الأطر الجغرافية المتعلقة بتنفيذ خطة إستراتيجية السياحة الريفية لإتحاد بلديات الحاصباني

المستوى	العناصر	الجهات المعنية
المستوى المحلي	هوية كل بلدة إقتصاد كل بلدة السمات الاجتماعية والثقافية لكل بلدة الموارد الطبيعية والثقافية لكل بلدة تنظيم ووجهة إستعمال الأراضي	إتحاد بلديات الحاصباني البلديات والبلدات المنضوية في الإتحاد مقدمي الخدمات السياحية في المنطقة المعنية المنظمات غير الحكومية المحلية الجمعيات والتعاونيات المجتمع المحلي المدارس
المستوى المناطقي الإداري	النظام الإداري المناطقي الترابط الإقتصادي في المنطقة السمات الاجتماعية والثقافية للمنطقة الموارد الطبيعية والثقافية للمنطقة تنظيم ووجهة إستعمال الأراضي	البلديات وإتحادات البلديات الأخرى في أفضية حاصبيا وراشيا ومرجعيون مقدمي الخدمات السياحية في المنطقة المعنية الجمعيات والتعاونيات المجتمع المحلي المبادرات المناطقية (درب التجلي) المحميات الطبيعية (محمية جبل الشيخ)
الإمتداد الجغرافي	الإمتداد الجغرافي الطبيعي الترابط الإقتصادي في المنطقة السمات الاجتماعية والثقافية للمنطقة الموارد الطبيعية والثقافية للمنطقة تنظيم ووجهة إستعمال الأراضي	

## الأطر الجغرافية المتعلقة بتنفيذ خطة إستراتيجية السياحة الريفية لإتحاد بلديات الحاصباني

المستوى	العناصر	الجهات المعنية
المستوى الوطني	قطاع السياحة الوطني قطاع التنمية الإقتصادية والريفية الأطر القانونية والتنظيمية	وزارات السياحة والزراعة والثقافة والبيئة وغيرها من المؤسسات العامة المؤسسات والشركات السياحية ومقدمي الخدمات الجمعيات الوطنية (درب الجبل اللبناني) الجامعات الخبراء الوطنيون
الدولي	قطاع السياحة العالمي قطاع التنمية الإقتصادية والريفية	المؤسسات والشركات السياحية العالمية الجهات المانحة ووكالات التمويل المنظمات العالمية الخبراء الدوليون





## التوجّهات الإستراتيجية

التوجّه الإستراتيجي رقم 1 تحسين البنية التحتية السياحية وتحويل الموارد إلى نقاط جذب

التوجّه الإستراتيجي رقم 2 تطوير شبكة الخدمات والنشاطات السياحية وتحسين جودتها

التوجّه الإستراتيجي رقم 3 تحسين وتطبيق الحماية للإرث الطبيعي والثقافي

التوجّه الإستراتيجي رقم 4 إعطاء السياحة الريفية طابع مؤسساتي

التوجّه الإستراتيجي رقم 5 تطوير وتحسين التسويق والترويج السياحي





## التوجه الإستراتيجي رقم 1 تحسين البنية التحتية السياحية وتحويل الموارد إلى نقاط جذب

المشروع 1.1 مسح شامل للموارد الثقافية والطبيعية على نطاق كل بلدة وإدخالها في قاعدة بيانات وتقييم وضعها

المشروع 2.1 العمل على تحويل أهم الموارد الثقافية والطبيعية في كل بلدة إلى نقاط جذب

المشروع 3.1 إنشاء مساحات عامة كالساحات والحدائق في كافة البلدات وتحسين وضع المساحات الموجودة

المشروع 4.1 ترميم واجهات سوق حاصبيا التراثي

المشروع 5.1 إنشاء شبكة دروب للمشي ونشاطات المغامرة والهواء الطلق (Hiking Trails Network)



## التوجه الإستراتيجي رقم 2 تطوير شبكة الخدمات والنشاطات السياحية وتحسين جودتها

المشروع 1.2 إنشاء شبكة مرافق صغيرة الحجم لخدمات الإقامة (Accommodation) والمأكل والمشرب (Food & Beverage)

المشروع 2.2 تحسين جودة خدمات الإقامة والمأكل والمشرب (Quality Label)

المشروع 3.2 تشبيك ودمج الخدمات والنشاطات السياحة الريفية لخلق منتجات ورزم (Tourism Packages) جاهزة للعرض في السوق



**USAID**  
FROM THE AMERICAN PEOPLE

## التوجه الإستراتيجي رقم 3 تحسين وتطبيق الحماية للإرث الطبيعي والثقافي

المشروع 1.3 ترسيخ وتوسيع الحماية والحفاظ على الإرث بناءً على نماذج الحماية الوطنية والمحلية



## التوجّه الإستراتيجي رقم 4 إعطاء السياحة الريفية طابع مؤسساتي

المشروع 1.4 إنشاء منظمّة لإدارة الوجهة السياحية

**DMO Destination Management Organization**



**USAID**  
FROM THE AMERICAN PEOPLE

## التوجّه الإستراتيجي رقم 5 تطوير وتحسين التسويق والترويج السياحي

المشروع 1.5 إعداد إستراتيجية تسويق شاملة للسياحة الريفية في منطقة إتحاد بلديات الحاصباني وتنفيذها

ملخص عن المشروع	
الإشكالية التي يعالجها المشروع	عدم وجود منطقة الحاصباني على خارطة وجهات السياحة الريفية
هدف المشروع	وضع منطقة الحاصباني على خارطة وجهات السياحة الريفية
نشاطات المشروع	تحديد الهوية السياحية والترويجية لمنطقة الحاصباني (Marketing Identity) تصميم الماركة الترويجية الخاصة بالمنطقة (Territorial Brand) إنشاء موقع إلكتروني ومنصة لترويج خدمات ونشاطات المنطقة مع خريطة سياحية رقمية مبسطة وتفاعلية (Website, Application and Interactive Tourism Map)
النتائج المتوقعة للمشروع	• وصول معلومات عن الخدمات والنشاطات السياحية لأكثر عدد من المهتمين بالسياحة الريفية في السوق المحلي والخارجي • زيادة عدد الزوّار الذين يقصدون إتحاد بلديات الحاصباني
مدة تنفيذ المشروع	12 إلى 18 شهر
مسؤولية تنفيذ المشروع	إتحاد البلديات ومقدّمي الخدمات وال DMO
مصادر التمويل	منحة من منظمة عالمية، تمويل خاص
إدارة المشروع بعد تنفيذه	DMO
الشركاء والترابط مع قطاع السياحة	البلديات، المجتمع المحلي، الجمعيات الأهلية، مقدّمي الخدمات، خبراء، وزارة السياحة

## النتائج المتوقعة

- النتائج المتوقعة على المدى القصير (1 إلى 3 سنوات)
  - تزايد الوعي بشأن السياحة الريفية المستدامة ومنتجاتها وخدماتها في منطقة الحاصباني
  - زيادة عدد مقدّمي الخدمات والنشاطات السياحية
  - تنوع الخدمات والنشاطات السياحية
  - زيادة عدد الزوّار إلى منطقة الحاصباني
  - تمديد فترة إقامة السيّاح في منطقة الحاصباني



## النتائج المتوقعة

- النتائج المتوقعة على المدى المتوسط (3 إلى 5 سنوات)
  - تثبيت حضور منطقة الحاصباني كوجهة للسياحية الريفية
  - وضع معايير وتنفيذ إجراءات تشجّع على الممارسات السياحية المستدامة
  - زيادة الإنفاق السياحي في المنطقة
  - تحسّن النوعية والكفاءة المهنية لدى مقدّمي الخدمات السياحية في منطقة الحاصباني
  - تحسّن نوعية تجارب السيّاح في منطقة الحاصباني



## النتائج المتوقعة

- النتائج المتوقعة على المدى الطويل (5 إلى 10 سنوات)
  - الحفاظ على الإرث الطبيعي والثقافي لمنطقة الحاصباني
  - تحسّن العمل المشترك والتعاون بين المعنيين بالسياحة الريفيّة
  - زيادة نسبة الإستثمارات في القطاع السياحي
  - توسّع التنمية الإقتصاديّة وتوافر أكبر لفرص العمل في المجتمع المحليّ لمنطقة الحاصباني





## مبادئ التنفيذ ومقومات نجاح الإستراتيجية

- إنشاء "منظمة إدارة الوجهة السياحية" Destination Management Organization التي ستلعب دور الهيئة الناظمة لقطاع السياحة في المنطقة
- وضع معايير (Standards and Guidelines) تضمن إحترام مبادئ الإستدامة والحفاظ على الإرث الثقافي والطبيعي أثناء تطوير وتشغيل الخدمات والأنشطة السياحية، كما وضمان جودتها
- مساهمة القطاع الخاص في تمويل وتنفيذ مشاريع مدرجة ضمن هذه الخطة
- التشجيع على إنشاء مؤسسات سياحية صغيرة تقدّم خدمات سياحية ترضي أذواق كافة السيّاح وتأمّن فرص عمل ومدخول للمجتمع المحلي

## مبادئ التنفيذ ومقومات نجاح الإستراتيجية

- التعاون بين جميع الجهات الفاعلة والمعنية في السياحة الريفية (قطاع عام، قطاع خاص، مجتمع أهلي)
- التكامل بين المشاريع والمبادرات القائمة والمستقبلية
- تشارك الخبرات وتبادل المعلومات بين جميع أصحاب المصالح
- تعزيز حماية المواقع الطبيعية والحفاظ عليها والإستفادة منها بطريقة مستدامة
- ترسيخ النهج التشاركي وإشراك المجتمعات المحلية في التخطيط وفي عملية إتخاذ القرارات وتنفيذ المشاريع
- وضع مؤشرات واضحة لتقييم أداء القطاع السياحي ورصد الآثار الإيجابية لتحفيزها والآثار السلبية لتفاديها والحدّ منها



**USAID**  
FROM THE AMERICAN PEOPLE

تابعونا لنبقى على تواصل  
**@CSPLebanon**





**USAID**  
FROM THE AMERICAN PEOPLE

شكراً جزيلاً

[info@csplebanon.org](mailto:info@csplebanon.org)