



USAID
FROM THE AMERICAN PEOPLE

برنامج دعم المجتمع المحلي في لبنان

تحسين الفرص
الاقتصادية

التخفيف عن
مسببات النزاع

تعزيز الخدمات
الأساسية

تم تحضير هذا العرض بفضل دعم الشعب الأميركي من خلال الوكالة الأميركية للتنمية الدولية (USAID) ، ضمن برنامج دعم المجتمع المحلي (CSP) في لبنان. أن المحتوى لا يعكس وجهة نظر الوكالة الأميركية للتنمية الدولية أو حكومة الولايات المتحدة



دورة تدريبية لإعداد خطة العمل

الحصّة رقم 6: عرض خطة العمل



USAID
FROM THE AMERICAN PEOPLE

الرسالة والاهداف

رسالة التعاونية:

ترتكز "الجمعية التعاونية لتصنيع وتسويق الانتاج الزراعي في مجدل عنجر والجوار" على المبادئ التعاونية في عملها، بالإضافة الى التركيز على المفاهيم التالية خدمة لهدفها الأساسي، الا وهو تحسين الوضع المعيشي للمزارعين في البلدة:

1. تحسين نوعية وجودة المنتجات الزراعية،
2. تصريف الإنتاج،
3. خلق فرص عمل،

مع التركيز على تفعيل دور الفئات النسائية والشبابية وتمكينها لتكون عناصر فعالة في البلدة.

أهداف التعاونية:

تحسين أوضاع أعضائها الاقتصادية والاجتماعية وذلك عبر العمل على:

1. تخفيض كلفة التصنيع وتحسين نوعيته من خلال تقديم كافة الخدمات التصنيعية (تأمين مستلزمات التصنيع من شراء مواد أولية وتجهيزات).
2. تسويق الإنتاج من خلال: المشاركة بالمعارض ومراكز البيع في الأسواق المحلية للبلدات البقاعية.



USAID
FROM THE AMERICAN PEOPLE

عملية الانتاج

نبذة عن المنتجات

المواد الاولية

خيار

مقتي

باذنجان

بندورة

حرّ

لقطين

فليفلة

خلّ

زيت نباتي

كس

المواد التكميلية

ثوم

جزر

زيت زيتون

سكر

جوز

قرنبيط

ملح

مخلّلات (كبيس، مكدوس)

مربى / دبس

المنتجات المصنعة



1 كلغ

1.5 كلغ

3 كلغ

القدرة الانتاجية

المواد الاولية



المنتجات المصنعة





USAID
FROM THE AMERICAN PEOPLE

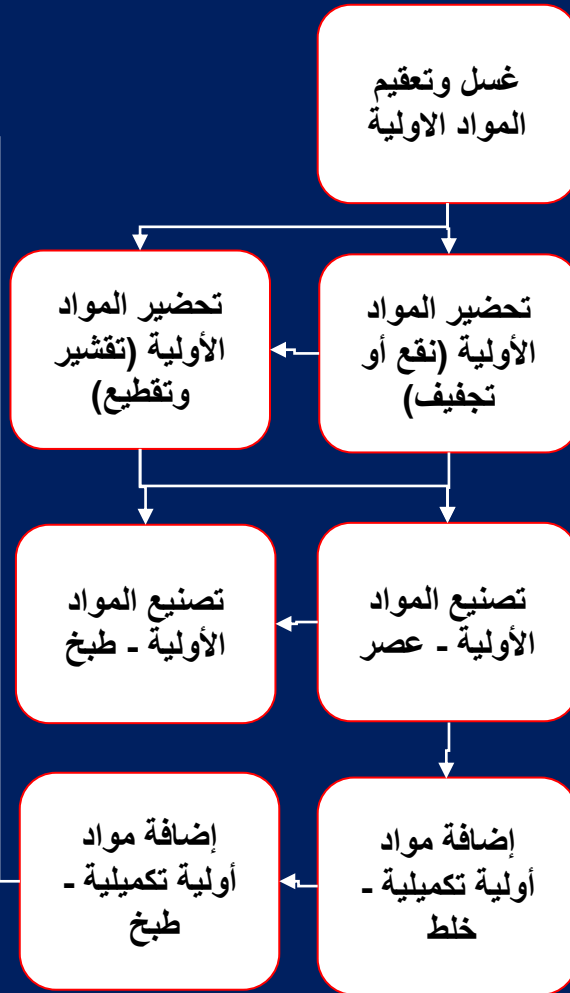
جدول الانتاج

كانون 1	تشرين 2	تشرين 1	أيلول	آب	تموز
			<p>لقطين: مربي</p> <p>5 اشخاص أيام عمل: 1</p>	<p>حرّ: مربي</p> <p>5 اشخاص أيام عمل: 2</p>	<p>بندورة: مربي</p> <p>5 اشخاص أيام عمل: 2</p>
			<p>مكدوس</p> <p>5 اشخاص أيام عمل: 1</p>	<p>مقتي/خيار: كبيس</p> <p>3 اشخاص أيام عمل: 1</p>	

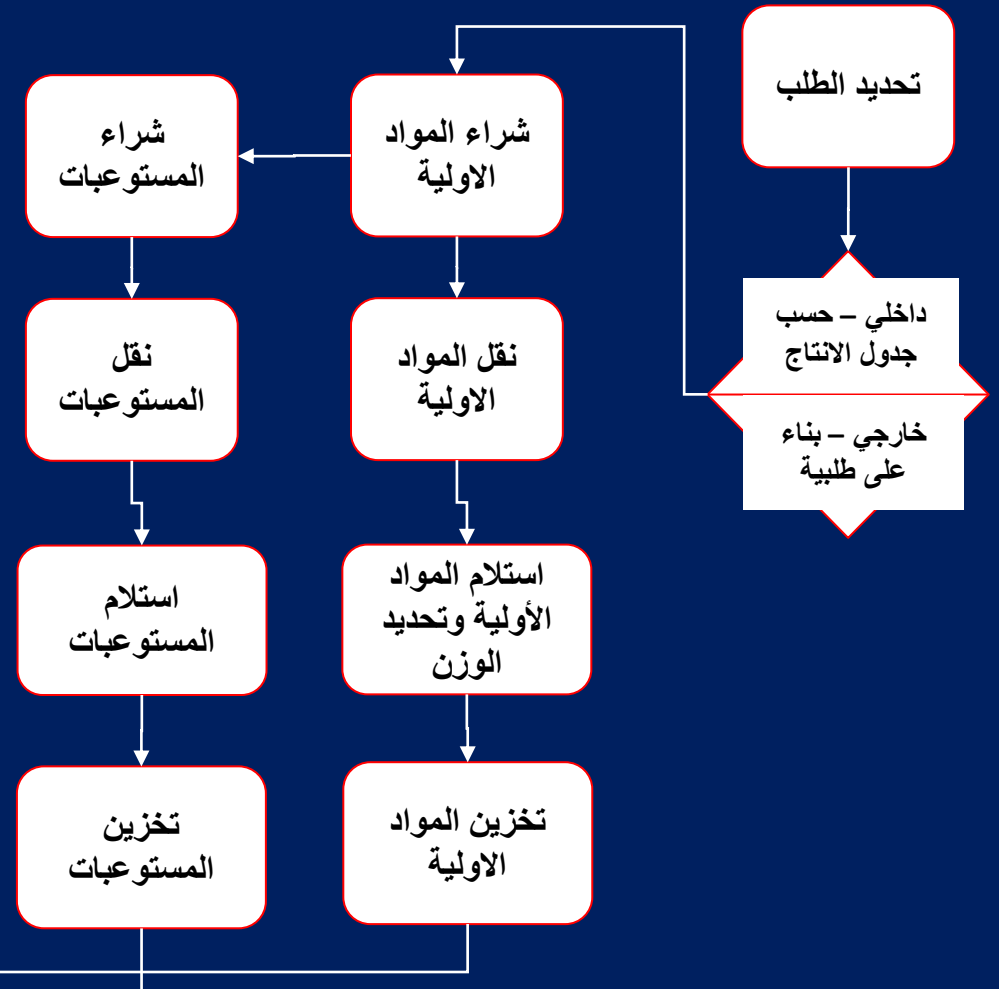
فريق المراقبة والتوضيب



فريق الانتاج



فريق المشتريات

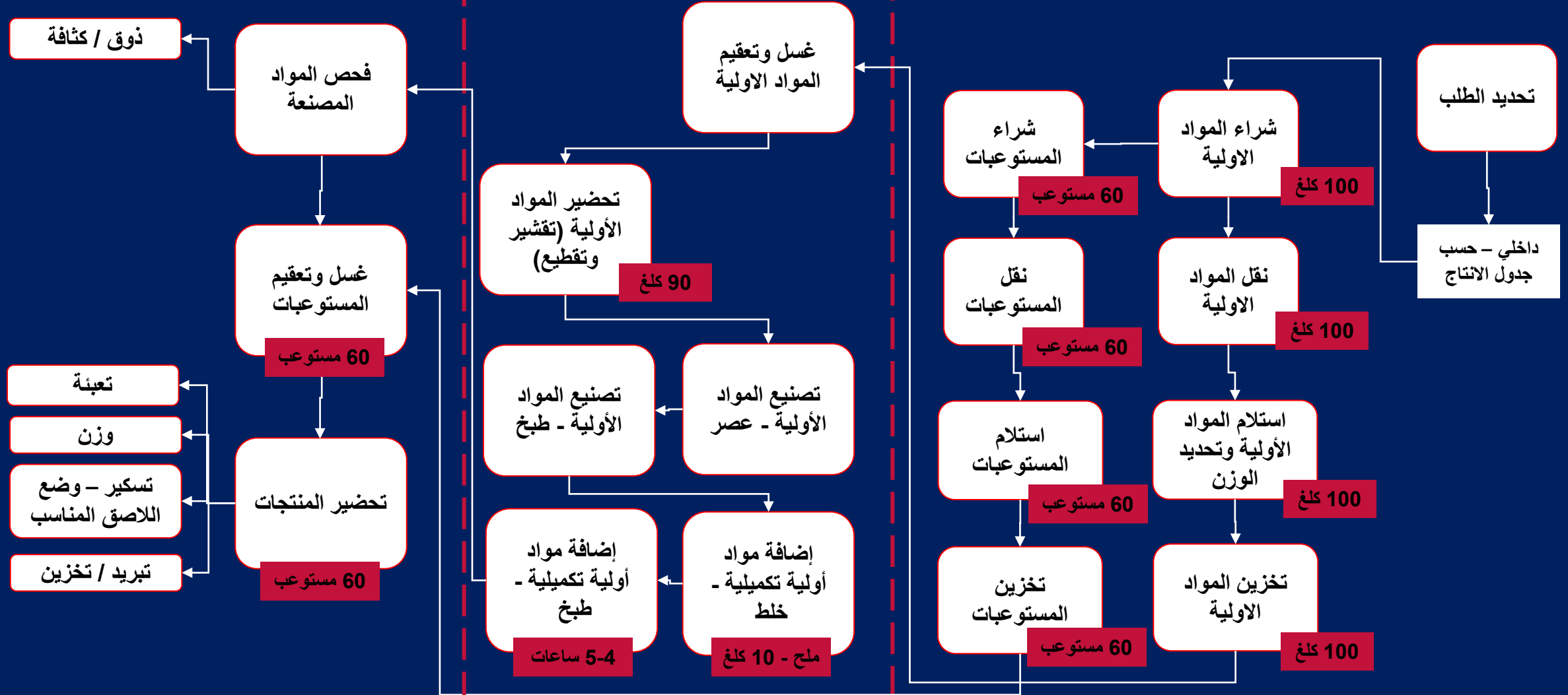


تسلسل النشاطات العملية: مربى البندورة

فريق المراقبة والتوضيب

فريق الانتاج

فريق المشتريات



المعدات والاجهزة الخاصة بعملية الانتاج

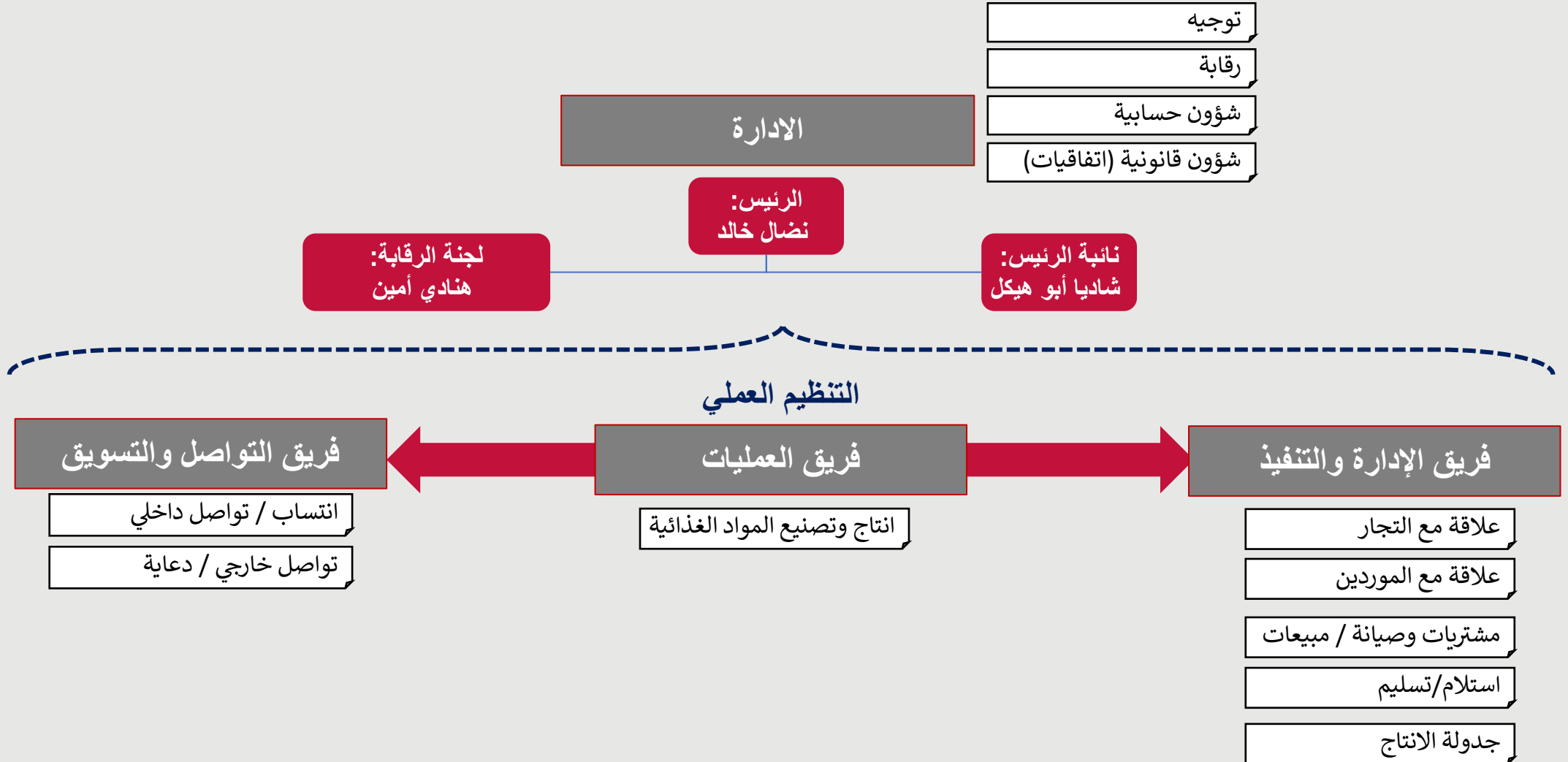
الأدوات والتجهيزات التي يمكنها تحسين عملية الانتاج	الأدوات والتجهيزات الموجودة	مرحلة الإنتاج
كفوف / كمادات / مراويل	مستوعبات / سكاكين	غسل وتعقيم
مكنة تقطيع	طبليات / سكاكين	تقطيع / تشريح / تقشير
مكنة فرم	عصارة / مصافي	عصر / فرم
حلل نحاس	طناجر / ملاعق	طبخ
ملاعق اضافية	ملاعق	خلط
آلة تعقيم على البخار		تعقيم
	مستوعبات	نقع
ميزان حرارة / فحص بريكس	فحص ذوق	فحص
ميزان / ملصقات	مراطبين / صناديق	توضيب
بيك أب		نقل



USAID
FROM THE AMERICAN PEOPLE

الإدارة

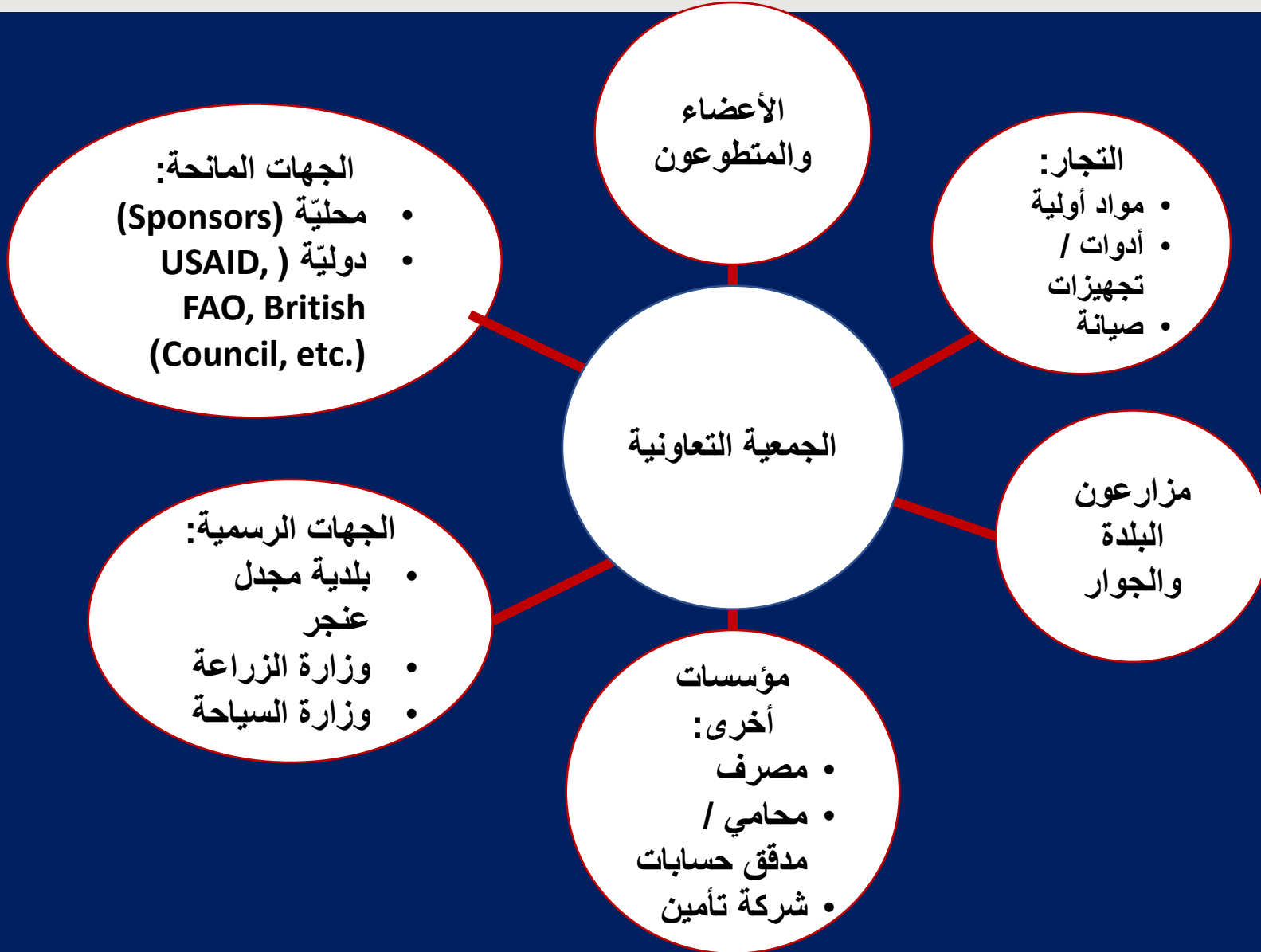
الهيكلية العملية المقترحة





USAID
FROM THE AMERICAN PEOPLE

الجهات المعنية





USAID
FROM THE AMERICAN PEOPLE

المالية

المبادئ المالية والاقتصادية:

الاكتفاء الذاتي والاستدامة في تأمين المنتجات الزراعية:

1. تأمين تمويل لتأسيس الأنشطة وتفعيلها
2. البحث عن سبل تخفيف كلفة الإنتاج
3. الاستثمار في معدات لتأمين جودة المنتجات

النفقات الخاصة بعملية الانتاج:

1. كلفة المواد الأولية، والمواد التكميلية والمياه. ويمكن الاستفادة من انتاج البلدة والجوار لتأمين أسعار تفضيلية، او عبر شراء كميات أكبر من المنتجات الزراعية
2. كلفة المحروقات (غاز، كهرباء، حطب)
3. كلفة النقل (نقل المواد الأولية ونقل المنتجات المصنعة من والى السوق)
4. كلفة اليد العاملة (دفع يومي للأعضاء المشاركين في عملية النتاج حسب عدد أيام العمل)
5. كلفة التجهيزات والصيانة
6. كلفة الايجار: الجدير بالذكر هو ان الجمعية للتعاونية لديها مركز خاص بها في بلدة مجدل عنجر وقد تمّ تجهيزه جزئيا من ضمن برنامج دعم المجتمع المحلي، المنفذ من قبل " كمونيكس" وممول من الوكالة الامريكية للتنمية الدولية.



USAID
FROM THE AMERICAN PEOPLE

التسويق

التسويق وتصريف الانتاج:

التركيز على حاجات المنطقة وجوار البلدة في المرحلة الاولى:

1. تصميم شعار ولوغو خاص بالمنتجات الزراعية (بالتعاون مع جمعية مبادرات)
2. تأمين استمرارية الإنتاج
3. البحث في تلبية حاجات السوق على صعيد وطني ومن ثم التركيز على الجالية اللبنانية في الخارج
4. الترويج لسمعة البلدة ومنطقة البقاع المعروفة بجودة انتاجها الزراعي

تحديد أسواق لتصريف الانتاج

انتاج مستدام ومبرمج حسب الجداول الموسميّة

1

العلاقات والمناسبات

- الاعتماد على شبكة معارف الأعضاء للترويج ولتصريف الإنتاج ضمن نطاق البلدة والجوار
- المشاركة في معارض خاصة بالمنتجات الزراعية في المنطقة

2

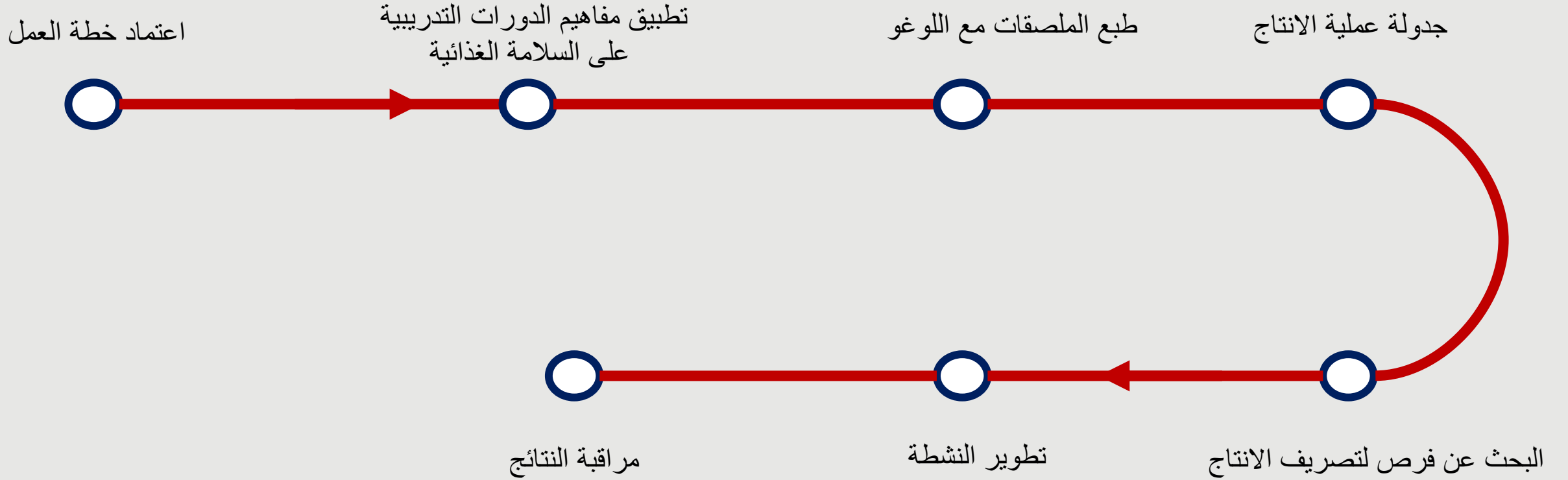
التجار والمطاعم

- البحث عن شراكات ممكنة مع تجار لبيع الانتاج بالجملة او التعاقد مع مطاعم

3

السوق التجاري

- تفعيل حملات إعلانية عبر صفحة جمعية مبادرات والترويج للمنتجات مع بحث إمكانية عرض خدمة توصيل للمنازل





USAID
FROM THE AMERICAN PEOPLE

تابعونا لنبقى على تواصل

@CSPLebanon



شكراً جزيلاً

info@csplebanon.org